

VÝROČNÍ ZPRÁVA

2022



Potravinová
banka

Ústecký kraj

Základní informace a kontakty



- Název organizace: Potravinová banka v Ústeckém kraji z.s.
- IČ: 22820701
- Adresa sídla: Na Vinici 2347, 412 01 Litoměřice
- Datová schránka: uud5qvh
- E-mail: reditelka@pbuk.cz
- Tel.: 778 474 669
- Web: www.pbuk.cz
- FB: <https://www.facebook.com/pbukzs>

V jakých okresech působíme?



- Litoměřice
- Ústí nad Labem
- Děčín
- Teplice
- Šluknov



Cesta darů potravinové pomoci

DÁRCE



ORGANIZACE



PBUK

KLIENT

Jak nás můžete podpořit?



- Darováním potravin
- Poskytnutím bezplatné přepravy
- Darováním prostředků na propagaci
- Darováním potřebného vybavení
- Dobrovolnickou pomocí při jednorázových akcích
- Finančním příspěvkem viz **Daruj** www.pbuk.cz
- Nákupem na portálu Darujme.cz
- Nákupem na portálu GIVT

Úspěchy roku 2022

15 574 podpořených osob
479,6 tun zachráněných potravin
18 tun jarní sbírka
25,2 tun podzimní sbírka

bankovní spojení: 237175845/2010

V roce 2022 proběhla realizace projektu Rekonstrukce skladu potravinové pomoci, který byl financován Evropskou unií a Ministerstvem životního prostředí České republiky



**Potravinová banka
v Ústeckém kraji, z.s.**



EVROPSKÁ UNIE
Fond soudržnosti
Operační program Životní prostředí

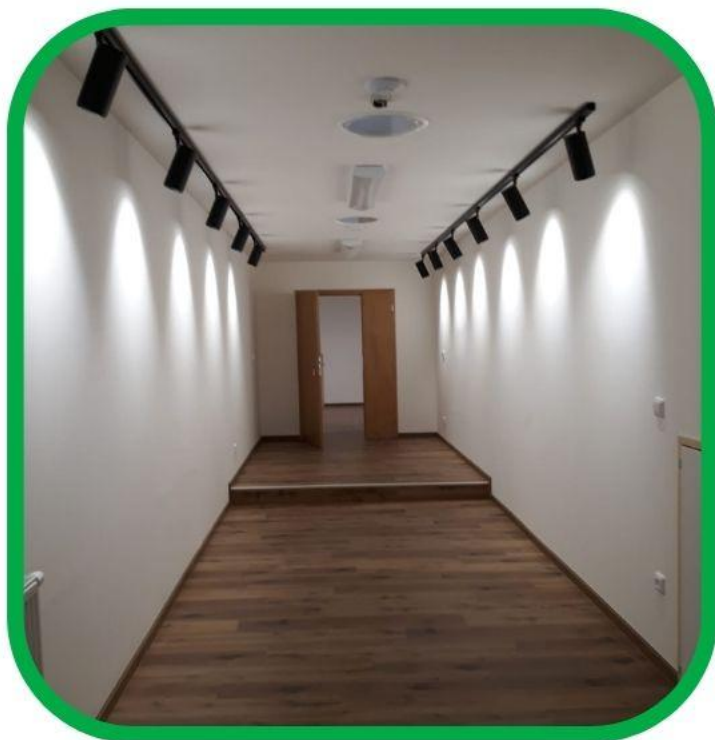


**STÁTNÍ FOND
ŽIVOTNÍHO PROSTŘEDÍ
ČESKÉ REPUBLIKY**



**Sklad
Rekonstrukce**

Před



**Sklad
Rekonstrukce**

Po

Odběratelské organizace

1. Apoštolská církev – Ústí n.L.
2. Azylový dům Orlická, Ústí n.L.
3. Církev Bratská, Děčín
4. Církev Bratská, Ústí n.L.
5. CEDR, Krásná Lípa, odběrové místo: AD Rumburk
6. Cizinec není otrok, Bílina
7. Centrum pro náhradní rodinnou péči, Terezín
8. CSRA, křesťanské vzdělávací centrum Sinthů a Romů, Šlunkov
9. CSS, Děčín
10. Člověk v tísni, Bílina + ÚL
11. Dětský domov Česká Kamenice
12. DD – Krásná Lípa
13. Dětský domov Litoměřice
14. Dětský domov Ústí n.L., Severní terasa
15. Dětský domov Ústí n.L., Střekováček
16. Dětský domov, Tisá
17. Dětský domov, Tuchlov
18. Diakonie, Ltm
19. Diecézní charita Ltm, Jiřetín
20. Dobrovolnické centrum Prokopa Diviše
21. Domov sv. Vincenta de Paul, Dolní Podluží
22. Drug Out Klub, ÚL + Varnsdorf
23. FOD, Litoměřice, Teplice, Ústí n.L.
24. DZR Krásná Lípa
25. Fokus Labe, Děčín + Ústí n.L.
26. Hospic sv. Štěpána, Ltm
27. Charita, Roudnice n.L.
28. Kostka, Krásná Lípa
29. Květina, Lahošt
30. Naděje, Pobočky Litoměřice, Lovosice, Roudnice n.L., Štětí
31. Naše cesta, Újezdeček
32. Charita Česká Kamenice
33. Charita Most
34. Pastelky, Vilémov
35. Romano Jasnica, Ústí n.L. + Štětí
36. Rozkoš bez rizika, Ústí n.L.
37. Římskokatolická církev, Jeníkov
38. Sociální služby, Lovosice
39. Spirála, Ústí n.L.
40. Statutární město Děčín
41. Středisko křesťanské pomoci, Litoměřice
42. Středisko křesťanské pomoci Jaspis
43. Teen Challenge, Šlunkov
44. White Light, Ústí n.L., Teplice, Mukařov

Partnerské organizace



MINISTERSTVO ZEMĚDĚLSTVÍ



SZIF

Státní zemědělský intervenční fond

TAFEL



SACHSEN



STÁTNÍ FOND
ŽIVOTNÍHO PROSTŘEDÍ
ČESKÉ REPUBLIKY



Evropská unie
Fond evropské pomoci nejchudším osobám
Operační program potravinové a materiální pomoci



EVROPSKÁ UNIE
Fond soudržnosti
Operační program Životní prostředí



DARUJME.CZ



Unilever, Zachraň jídlo, Citus, ÚP ČR, Globus, Penny market, Kaufland, Tesco stores, Makro Cash&Carry, DM drogerie markt, Rossmann, Billa, Petr Schuster software, Agrokomplex Ohře, Dobrá farma – Vojtěch Sýkora, Karel Tachecí – Budyně nad Ohří, Ovocnářství M.Jelínek – Těchobuzice, ZD Klapý, Ovocnářství Ploskovice - manželé Petráskovi, GoodMills Česko s.r.o., Travel Free Hřensko

Finanční zpráva 2022 - provoz

Výdaje		Příjmy	
Spotřebované nákupy	626 556,75 Kč	Dotace MZE	4 000 000 Kč
Služby	753 652,49 Kč	Dotace ÚP na mzdy TP	499 209 Kč
Osobní náklady	3 425 347 Kč	Dotace MPSV (POMPO)	187 054,56 Kč
Ostatní náklady	134 612,27 Kč	Tržby z vlastní činnosti	180 166 Kč
Daně a poplatky	3 071,64 Kč	Členské příspěvky	10 000 Kč
Členské příspěvky	10 000 Kč	Dary	238 082,8 Kč
Celkem	4 953 240,15 Kč	Projekt ČNFB	68 000 Kč
		Ostatní	1 000 Kč
		Celkem	5 183 512,36 Kč

Finanční zpráva 2022 - investice

Výdaje		Příjmy	
Sestava kancel. nábytku	248 000 Kč	Dotace MZE	1 000 000
Protipožární dveře	177 592,06 Kč		
Autorský dozor Stavební úpravy skladu a přístavba garáží	19 965 Kč		
Stavební úpravy skladu	552 410,93 Kč		
Celkem	997 967,99 Kč		